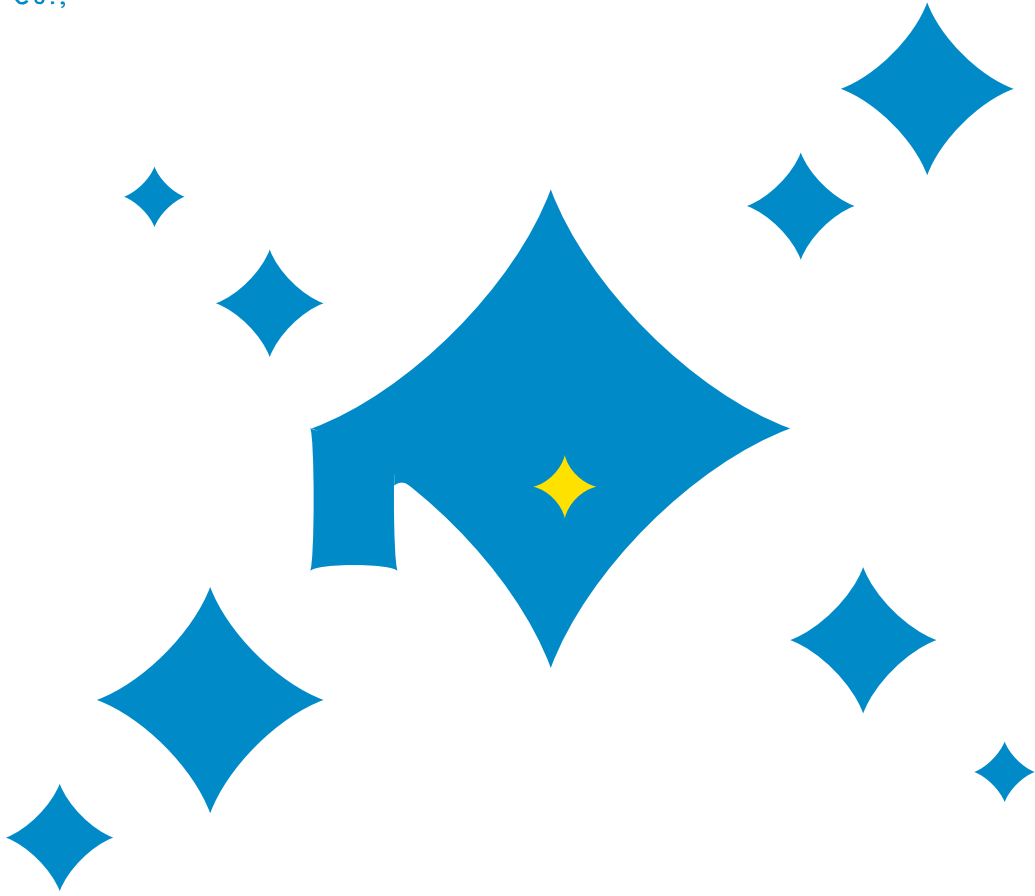




Yamada
The Machine
Industry
Co.,



「暮らす」を「支える」。

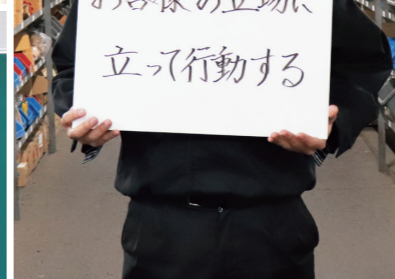
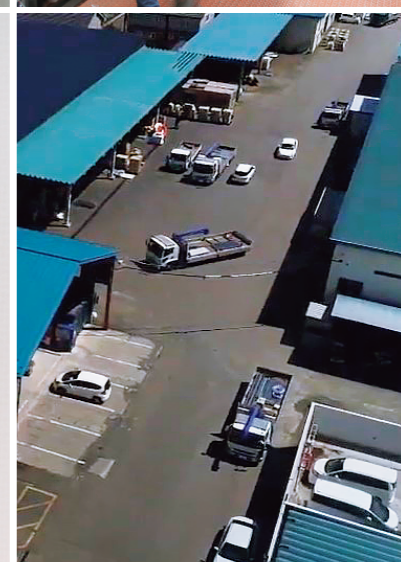
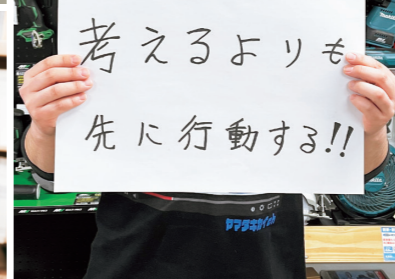
山田機械工業 株式会社

CORPORATE PROFILE

日々まっ

お客さまの「どうしよう」は、私たちにとつての「何とかしたい」。
 私たちは、5つの都市7拠点で約1万5千点に上る資材を取りそろえ、
 「産業の基盤」「生活の基盤」となるものづくりの現場へ
 資材を供給する仕事を担っています。
 地域に根ざす「ものづくりの橋渡し役」を、確実にいきます。

マスコット
 キャラクターの
 やままるです！



供給基地

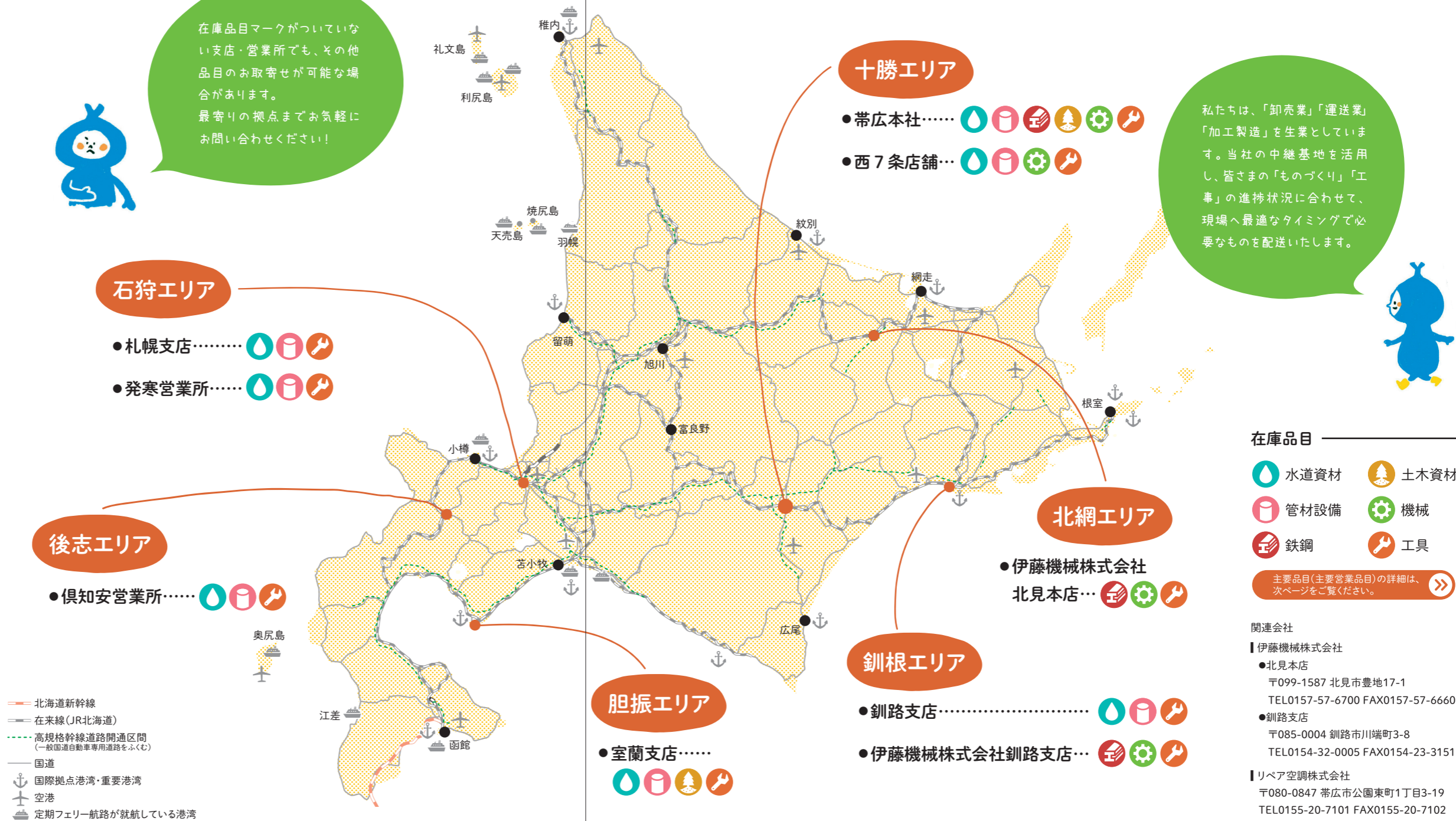
建設業をはじめ、さまざまなお客さまの、よりよいモノを「建てること」「つくること」に専念したいという想い。原材料から製品を生み出すメーカーさまの、よりよいモノを「多くの人へ届けたい」という想い。道内に7つの供給基地と運搬方法を持つ私たちが架け橋となり、日々時間に迫られている現場をサポート。皆さまが本業に専念するための後方支援を行います。

必要なものを、必要なときに、必要な量をお届けするために、
地域に根ざす独自の物流体制で、ものづくりの現場を全力で後方支援いたします。



在庫品目マークがついていない支店・営業所でも、その他品目のお取寄せが可能な場合があります。最寄りの拠点までお気軽にお問い合わせください！

私たちは、「卸売業」「運送業」「加工製造」を生業としています。当社の中継基地を活用し、皆さまの「ものづくり」「工事」の進捗状況に合わせて、現場へ最適なタイミングで必要なものを配送いたします。



在庫品目

- 水道資材
- 管材設備
- 鉄鋼
- 土木資材
- 機械
- 工具

主要品目(主要営業品目)の詳細は、次ページをご覧ください。

関連会社

- 伊藤機械株式会社
 - 北見本店
〒099-1587 北見市豊地17-1
TEL0157-57-6700 FAX0157-57-6660
 - 釧路支店
〒085-0004 釧路市川端町3-8
TEL0154-32-0005 FAX0154-23-3151
- リベア空調株式会社
〒080-0847 帯広市公園東町1丁目3-19
TEL0155-20-7101 FAX0155-20-7102



本社
〒080-2474 帯広市西24条南1丁目4-2
TEL0155-38-7700 FAX0155-38-7707



西7条店舗
〒085-8666 帯広市西7条南5丁目2
TEL0155-23-1138 FAX0155-23-1158



釧路支店
〒085-0044 釧路市川端町3-8
TEL0154-31-1208 FAX0154-22-8538



札幌支店
〒007-0827 札幌市東区東雁来7条2丁目8-23
TEL011-789-1260 FAX011-789-1266



発寒営業所
〒063-0834 札幌市西区発寒14条14丁目2-45
TEL011-671-8381 FAX011-671-8382



室蘭支店
〒050-0082 室蘭市寿町3丁目18-50
TEL0143-84-4540 FAX0143-84-4547



倶知安営業所
〒044-0025 虻田郡倶知安町南11条東1丁目24
TEL0136-55-6662 FAX0136-55-6663

営業品目

私たちは創業以来、お客さまの「ものづくり」の後方支援を使命に、全国600社を超えるメーカーさまとの双方をつなぐ架け橋として、地域に根ざした会社へと育てていただきました。

現場のニーズに対して最適な資材納入を行うことにより、「どうしよう」に対する、お客さまの課題解決ツールになることを目指しています。

メーカーとお客さまを結ぶ流通を円滑にし、お客さまに対して適正な資材商品を提供し、地域社会の発展に貢献してまいります。

大分類	小分類	細分類
水道資材	水道本管・農水本管	ダクタイル鑄鉄管、高密度ポリエチレン管、
	給水資材	ポリエチレンパイプ、サドル分水栓、ポリ用
	水道施設	ナイロンコート管、開閉台、フロート弁、発
管材設備	衛生機器	トイレ、洗面化粧台、ユニットバス、システ
	空調機器・暖房機器	エアコン、冷風機、換気機器、熱源機器、
	配管資材	鋼管、ライニング鋼管、ステンレス管、銅管、
	消火施設	ワンタッチ継手、伸縮可撓継手、フランジ類、
鉄鋼	鉄鋼一次製品	形鋼、鋼板、条鋼、鋼管、特殊鋼、非鉄金
	鉄鋼二・三次製品	線材、ワイヤーロープ、金網、鋳鋼関係
土木資材	道路部門	伸縮装置、落橋防止装置、ゴム支承、高欄、
	河川部門	鋼管杭、鋼矢板、タイロッド、H形鋼、鋼製
	治山部門	鋼製堰堤、流木止め鋼製スリット、法面緑化
	港湾部門	防舷材、防舷材兼用タラップ、樹脂鋼製車
	農業部門	農業用暗渠排水管、灌漑配水管路資材、営
	下水道部門	下水道管路更生管、下水道用塩化ビニール
	公園部門	公園施設、遊具、モニュメント、木造製品、
	仮設部門	足場、単管、クランプ、砂、セメント、アスファ
	工事部門	各種橋梁補修修繕工事、フェンス・立入防
	機械部門	除雪機、芝刈機、チェーンソー、薪割機、ラン
機械	鍛圧機械	パワープレス、ブレーキプレス、ポンチング
	工作機械・油圧機械	旋盤、セーパー、ボール盤、フライス盤、研
	空圧用品	コンプレッサー、空圧機器、流体継手・チュー
	溶接用品	溶接機、溶接棒、溶接用ワイヤー、溶接関
	荷役機器	ホイス、クレーン、レバブロック、チェー
	物流用品	物流棚、作業台、ツールワゴン、コンテナ、
	伝導用品	シャフト、ベアリング、ピローブロック、プー
	原動機	空冷エンジン、水冷エンジン、モートル、ギヤ
工具	電動・油圧・空圧工具	小型加工機械・電熱器具、電動工具、油圧
	手作業工具	レンチ、スパナ、ドライバー、プライヤー、ハ
	測定・計測用品	測定工具、撮影機器、測量用品、計測機器
	金物・建築資材	ねじ、ボルト、ナット、ファスニングツール、キャ
	工事用品	土木作業・大工用品、塗装・内装用品、発
	各種雑材・消耗品	各種テープ、接着剤、補修材、グリス、スプ
		硬質塩化ビニル管、弁類、異形管、橋梁添架管、不断水分岐管、緊急貯水槽、伸縮可撓管
		冷間継手、水抜栓、FRPBOX、水道メーター器
		電機、滅菌器、減圧装置、流量計、洗砂機、計装機器、上蓋加工品
		ムキッチン、シャワー、水栓金具、受水槽、風呂釜、洗濯機パン、給湯機器、阻集器、製缶類
		エアハン、ファンコン、空気清浄機、冷却塔、加湿器、除湿器、冷温水発生器、冷却塔、熱交換器、パネルヒーター、電気ヒーター、FFストーブ
		硬質塩化ビニル管、架橋ポリエチレン管、ポリブデン管、三層管、耐火二層管、ポイド管、バルブ、減圧弁、流量計、塩ビ継手、溶接継手、捻込継手、冷媒管継手、
		パッキン類、保温筒、保温保冷断熱材、ゴムホース、ビニールホース、配管支持金具
		クス、消防ポンプ、布ホース
		属（ステンレス、銅、アルミ等）
		ガードレール及防護柵、雪崩予防柵、防雪柵、高密度ポリエチレン管、テールアルメ、多数アンカー、補強土壁、法面資材、グレーチング、道路標識
		水路、異径棒鋼、敷鉄板、オートゲート、鑄鉄管、連結線、吸出防止材、カゴマット、河川ブロック、情報管路 FEP
		資材、コルゲート、ライナープレート、グリーンウォール、カゴ枠、残存型枠デコメッシュ、杭丸太
		止め、コーナー金物、係船柱、係船環、スベリ材、大型網カゴ、織物シート、ケミカルアンカー
		農用水施設資材、フラップゲート、各種逆止弁、ヤシマット、ヤシシート各種
		管、下水用ポリエチレン管、下水道用鑄鉄管、鋼管、強化プラスチック複合管、鉄筋コンクリート管、浸透トレンチ管
		緑化資材、自然石、ロードヒーティング、フェンス、立入防止柵、インターロックング、防草シート
		ルト補修材、含浸材、耐候性土のう、袋型根固袋、凍上防止シート、断熱材、ロードライト、圧着玉掛けワイヤー
		止柵工事、緑化工事、杭打ち工事、推進工事、クラック補修工事、アンカー工事、金属金物工事
		マー、プレート、パイプレーター、振動ローラ、削岩機、発電機、ポータブル電源、災害備蓄資材
		マシン、シャーリングマシン
		磨盤、鋸盤、油圧プレス、レーザー加工機
		ブ、工業用フィルター
		連用品
		ンブロック、吊クランプ、スリング、荷締機、ウインチ、ジャッキ
		パレット、運搬台車、リフター、ハンドパレットトラック
		リー、Vベルト、シリンダー、ベルトコンベアー、ローラーコンベアー
		ドモートル、発電機
		工具、空圧工具、ドライバービット、切断用品、研削用品
		サミ、カッター、鋸、クランプ、バイス、配管用具
		スター、建築金物、建築資材
		電機、ポンプ、コードリール、作業灯、はしご、脚立
		レー、梱包用品、保護具、安全用品、清掃用品、労働衛生用品



協働体制

建設業者や製造業者をはじめ官民間問わずさまざまな業界業種のお客さま、そして、弊社が全幅の信頼を寄せている日本全国のメーカーさま、双方とのネットワークにより、幅広い資材供給・情報共有を実現いたします。お客さまの要望にお応えすることが、ひいては地域の課題解決・発展につながると考え、単なる資材供給にとどまらず、新たな付加価値の提供によって社会に貢献いたします。

社会のために、地域のために、お客さま
社会基盤を支える「ものづくり」に、皆さ

のために私たちができること。
まと共に日々携われることが私たちのよろこびです。

■ 山田機械工業ステークホルダー



得意先さま

たゆまぬ成長と挑戦による
専門の技術・ソリューション・知恵と、
お客さまからの期待に応える商品・サービスを
提供します。



人間性を尊重し、能力を十分に
発揮できる職場づくりの維持・向上に努め、
多様な人材が活躍できる公正な
労働条件と機会を提供し、
一人ひとりの成長と挑戦を大切にします。

山田機械工業グループ



仕入先さま

公正・公平かつ自由な取引を通じて
取引先さまとの相互信頼を築き、
良好で発展的な関係構築のもと、
共存共栄を目指します。



地域・社会

健全で豊かな社会の実
現とその持続的発展のため、
地域社会の安心・
安全の維持・発展に貢
献し、環境と調和ある成
長を目指します。

事業内容 >> 上下水道資材 土木資材 機械工具 工業用品

鉄鋼1次・2次製品 設備機器の販売

許可を受けている建設業 >> 土木一式工事業 鉄鋼1次・2次製品 鋼構造物工事業

とび・土工・コンクリート工事業 管工事業 水道施設工事業



お客さまの「困った」の声から生まれた「もの」のひとつに、「ワイヤロープロック止め加工」があります。本社で加工しているので、「最短即日納品」が可能です。



今昔話

昭和6年5月、創業者 山田松次が、現在の帯広市西2条南6丁目に「山田ポンプ工具店」の看板を掲げたのが、山田機械工業のはじまりです。昭和15年10月、山田松次が旭川へ戻った後、一国一城の主として山田松男が独り立ちします。戦前、戦後、平成、令和と、社員みんなで乗り越えた、いくつもの困難がありました。社員みんなで輪になった、いくつもの喜びがありました。どんなときも、お客さま、メーカーさま、地域のみなさまの言葉と支えが励みとなり、「ものづくり」の後方支援に全力を尽くす、今日があります。



ひたむきにまっすぐに、「ものづくり」に携わる仕事を続けてきました。地域に根ざし、皆さまの「ものづくり」をサポートする道を歩み続けます。



昔の社屋前での出初式
(帯広市)

1936 大阪で修行していた五男 山田松男が、山田ポンプ工具店に入社



昭和38年頃の社員集合写真

1951 「株式会社山田機械ポンプ店」として法人化



帯広市西1条南6丁目に移転当時の社屋

1963 本社屋を帯広市西1条南6丁目に移転

1987 第2代社長に山田倫一郎就任

2000 第3代社長に山田理起三就任
札幌市に出張所開設
※2002年に営業所・支店へ昇格



室蘭支店

2007 室蘭市に営業所開設(室蘭市寿町2丁目15-1)
※2015年に支店へ昇格、新社屋完成
(室蘭市寿町3丁目18-50)



釧路支店

2012 当社釧路支店と伊藤機械株式会社釧路支店の新社屋並びに新倉庫完成
(釧路市川端町3-8)

2018 倶知安営業所開設、新社屋完成
(虻田郡倶知安町南11丁目24)

1931 山田ポンプ製作所(現:山田四郎松商店)の長男山田松次が、帯広町(当時)に「山田ポンプ工具店」を創業

1940 山田松次が旭川に帰参後、山田松男が独立経営する

1960 「山田機械工業株式会社」に社名変更

1978 釧路市に営業所開設
※1989年に釧路支店へ昇格



社名変更当時の社屋



昔の倉庫



平成27年の社員集合写真

1999 本社屋を帯広市西24条南1丁目4-2に新築移転

2003 札幌支店新社屋完成
(札幌市東区東雁来7条2丁目8-23)

2010 西1条店舗を帯広市西7条南5丁目2へ移転



札幌支店

2016 発寒営業所開設
(札幌市西区発寒14条14丁目2-45)



帯広本社

2021 第4代社長に山田康太就任

ごあいさつ



地域に根ざし、お客さまと共に成長できる企業を目指します

弊社は昭和6年、手押しポンプの工事業者として創業いたしました。たくさんのお客様にご愛顧いただき、現在は、建設業における上下水道資材、設備機器、鉄鋼1次・2次製品、機械工具、土木資材、工業用品の販売を主力としています。

長い歴史を刻む中で、「経験」「信頼」を礎に、時代や環境の変化に合わせたお客さまの「ものづくり」に必要な、資材供給のご要望にお応えできる事業展開を図り、「資材供給基地」としての役目を原点に、皆さまの現場が成り立つよう資材供給の物流体制を構築してまいりました。

企業の信頼は一朝一夕で得られるものではありません。私たちが大切にしてきたのは、人と人とのつながりです。お客さまの気持ちに寄り添い共に考え、お声をかけていただくことへの感謝の気持ちを胸に、迅速に行動し、皆さまが「ものづくり」を行う現場へ、必要なときに、必要なものを、必要なだけ資材供給することを一番に心掛けてまいりました。

これからも、地域に根ざし今日まで培ってきた伝統を継承しながら、お客さまと共に成長できる企業を目指します。

山田機械工業株式会社
代表取締役社長

山田 康太

山田機械工業の
You Tubeチャンネルは
役に立つ情報いっぱい!



ヤマダキカイch

チャンネル登録



5分で解る正しい発泡ウレタンフォームの使い方 Hilti Dispensers, Dispenser Foams_Cleaner



40V MAX クリーナーで吸引力を比較【CL001G】



ガルバウッドコアドリル VS コンクリートブロック【MIYANAGA】



これ全部「蛇口」だって。
カワイからオシャレまで全部ある、カクダイの蛇口。【おもしろ水栓】



コンベックス…なんとなく選んでませんか?【タジマ】



スマホアプリで動作をカスタマイズできるインパクトドライバー【HiKOKI】



磁器タイルへの穿孔作業には何をすればいいの【MIYANAGA】



第20回 管工機材・設備総合展 OSAKA 2021 に行ってきました。



壁の中に折れ残ったパイプをスマートに取る方法【MCC】

 **山田機械工業株式会社** お問い合わせ

■ 本社
〒080-2474 帯広市西24条南1丁目4-2
TEL0155-38-7700 FAX0155-38-7707

■ 西7条店舗
〒085-8666 帯広市西7条南5丁目2
TEL0155-23-1138 FAX0155-23-1158

■ 釧路支店
〒085-0044 釧路市川端町3-8
TEL0154-31-1208 FAX0154-22-8538

■ 札幌支店
〒007-0827 札幌市東区東雁来7条2丁目8-23
TEL011-789-1260 FAX011-789-1266

■ 発寒営業所
〒063-0834 札幌市西区発寒14条14丁目2-45
TEL011-789-1260 FAX011-789-1266

■ 室蘭支店
〒050-0082 室蘭市寿町3丁目18-50
TEL0143-84-4540 FAX0143-84-4547

■ 倶知安営業所
〒044-0025 虻田郡倶知安町南11条東1丁目24
TEL0136-55-6662 FAX0136-55-6663

<https://www.yamada-kikai.jp/>

Q 山田機械工業

